



Equipo de cepillado neumático para conductos en zonas ATEX

El sistema utiliza aire comprimido para accionar un potente motor, alojado en la punta de una manguera flexible de 30 metros de longitud. Es la herramienta más fiable y robusta para la limpieza de conductos en zonas ATEX.

- Potente motor neumático [11.6 Nm max. torque] necesario para arrastrar **todo tipo de grasa y suciedad**.
- **30 metros** de manguera semirrígida que permite trabajar en vertical [incluso de abajo arriba], horizontalmente, y hacer codos de 90°.
- Motor 100% **acero inoxidable** para una mayor durabilidad y sin necesidad de mantenimiento.

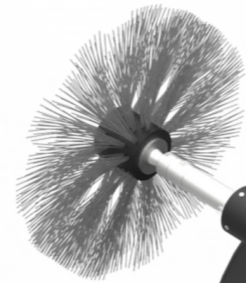


Características ATEX

Categoría ATEX del equipo:	II2/3G II2/3D
Modos de protección del equipo:	Ex h T135°C Db/Dc Ex h T4 Gb/Gc
Temperatura mín. de inflamación de las sustancias:	135°C

Cepillos

Con diferentes materiales y tamaños según la necesidad.



Doble sentido de giro

Izquierda | Derecha

10-600V - 30/60 Hz



NEUMÁTICO

Para conductos hasta

1000 mm

Longitud manguera

30 metros

Asa de transporte

Fácil manejo para su traslado.

Protector del eje

Facilita su recogida y lo protege en los desplazamientos



APLICACIONES ▼



Chimeneas Ductos

ACCESORIOS INCLUIDOS ▼



MANGUERA AIRE COMPRIMIDO

8 metros.

AC3303101

ACCESORIOS OPCIONALES ▼

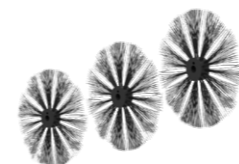


CENTRADOR NEUMÁTICO ATEX

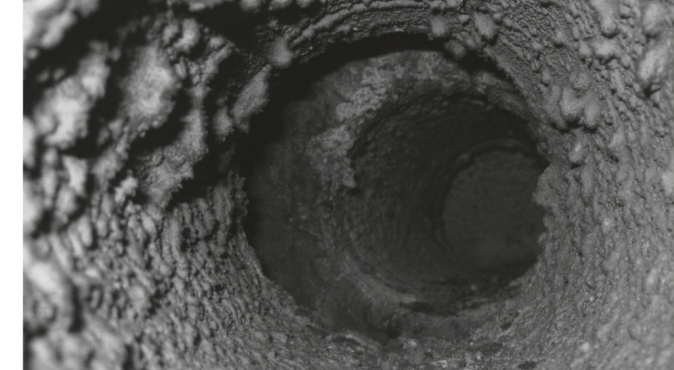
De Ø500mm a Ø1000mm

AC3303134

CEPILLOS FORTEX ANTIESTÁTICOS



Ø 250	CP3000250
Ø 300	CP3000300
Ø 400	CP3000400
Ø 600	CP3000600
Ø 700	CP3000700
Ø 800	CP3000800



CARACTERÍSTICAS TÉCNICAS **fortex** ^{EX}

Alimentación de motor [Máxima potencia]:	Aire comprimido 300l/min-6,3bar// 10,6cfm-6,3 bar
Velocidad de rotación en vacío:	500 rpm
Velocidad de rotación a máxima potencia:	236,7 rpm
Par a máxima potencia:	6,5 Nm // 57,5 lbf.in
Par mínimo de arranque:	8 Nm // 70,8 lbf.in
Par ahogo:	11,6 Nm // 102,7 lbf.in
Nivel sonoro:	Inferior a 70 dB
Sentido de giro:	Derecha / Izquierda
Sistema de control:	Neumático
Panel de control:	Válvulas
Dimensiones: [L x A x Al]	1162 x 430 x 1025 mm 48,98 x 16,93 x 40,35 inches
Peso:	67 kg // 147,71 lb
Longitud de la manguera:	30 m // 98 ft
Material de estructura:	Acero Inoxidable y HDPE